

**ВСЕРОССИЙСКАЯ ОЛИМПИАДА ШКОЛЬНИКОВ  
2020-2021 УЧЕБНОГО ГОДА  
ШКОЛЬНЫЙ ЭТАП  
ГЕОГРАФИЯ  
9 КЛАСС**

**Уважаемый участник олимпиады!**

Вам предстоит выполнить тестовые и аналитические задания

*Выполнение заданий целесообразно организовать следующим образом:*

– не спеша, внимательно прочитайте задание и определите, наиболее верный ответ;

– отвечая на теоретический вопрос, обдумайте и сформулируйте конкретный ответ только на поставленный вопрос;

– если потребуется корректировка выбранного Вами варианта ответа, то неправильный вариант ответа зачеркните крестиком, а новый выбранный ответ обведите кружком.

– после выполнения всех предложенных заданий еще раз удостоверьтесь в правильности выбранных Вами ответов и решений.

**Желаем вам успеха!**

**Задания тестового тура**

**1. Какой известный физико-географический объект объединяет такие страны как Россия, Туркмения, Иран, Казахстан, Азербайджан:**

- 1) Уральские горы
- 2) Кавказские горы
- 3) Каспийское море
- 4) Прикаспийская низменность

**2. Выберите пару государств, в которой присутствуют государства, с которыми Россия имеет наименее протяженную сухопутную границу:**

- 1) Литва и Польша
- 2) Казахстан и Китай
- 3) КНДР и Норвегия
- 4) Грузия и Азербайджан

**3. Крупная рифтовая зона в России находится:**

- 1) на Кольском полуострове
- 2) в районе озера Байкал
- 3) на Кавказе
- 4) на Урале

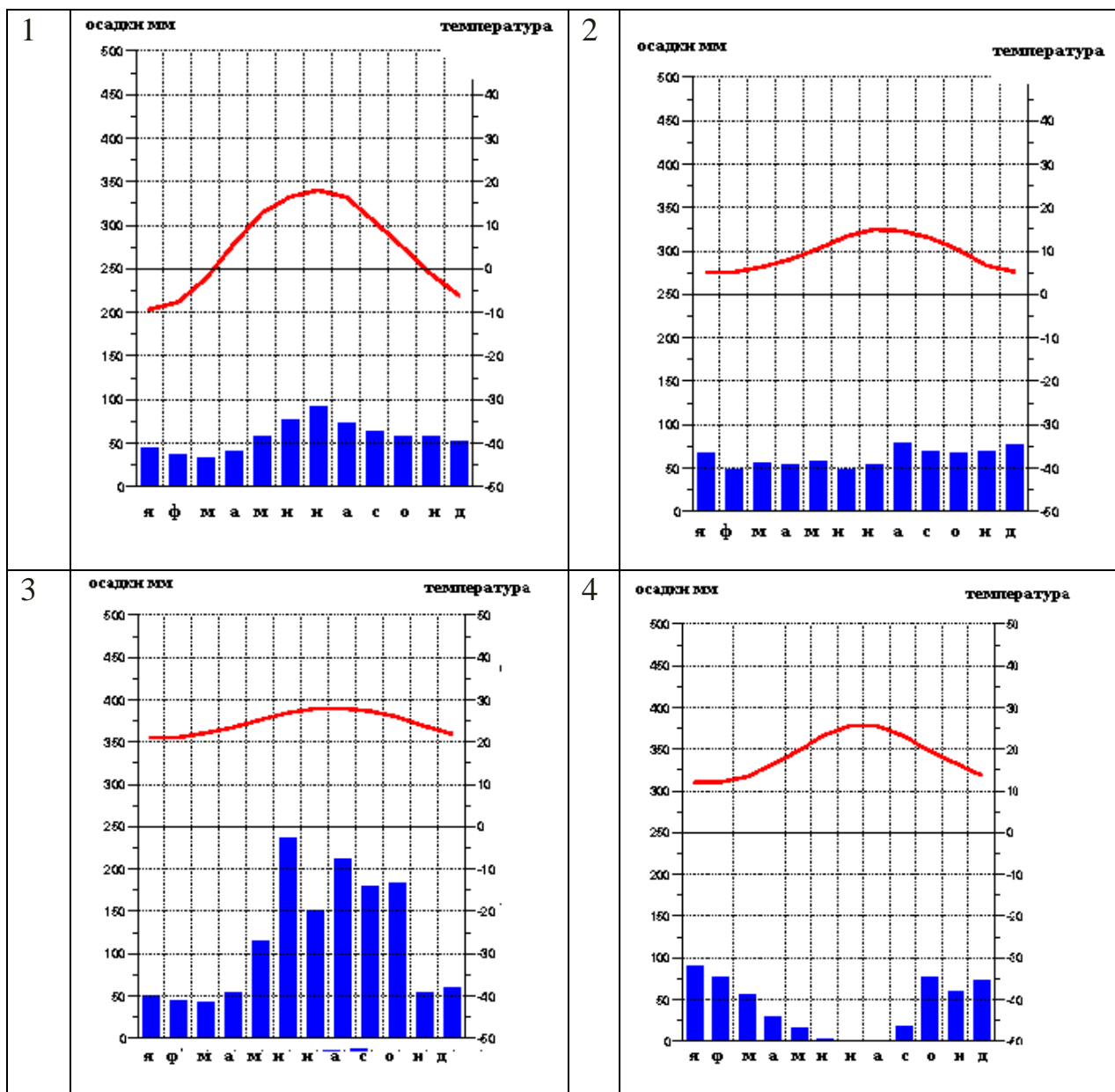
**4. Расставьте города мира по мере понижения средних зимних температур:**

- 1) Нью-Йорк, 2) Канберра, 3) Москва, 4) Дели.

**5. Найдите исключение из предложенных вариантов, в которых перечислены города-«миллионеры» России:**

- 1) Москва, Санкт-Петербург, Новосибирск, Нижний Новгород
- 2) Екатеринбург, Самара, Омск, Челябинск
- 3) Пермь, Уфа, Казань, Ростов-на-Дону
- 4) Москва, Новгород, Екатеринбург, Казань

**6. Определите, какая из климатограмм соответствует области умеренно-континентальному типу климата умеренного климатического пояса:**



**7. Можно ли по мелкомасштабным картам измерять расстояния с помощью масштаба, с целью получить точный результат. Обоснуйте свой ответ.**

---

---

**8. Назовите две главные эпохи углеобразования, с которыми связаны месторождения, составляющие главный энергетический ресурс Кемеровской области.**

---

---

**9. Дополните. Первое океанографическое плавание вокруг света было организовано Английским Королевским обществом и осуществилось на судне \_\_\_\_\_.**

**10. Для какого из перечисленных субъектов РФ характерен самый высокий показатель естественного прироста населения?**

- 1) Ставропольский край
- 2) Краснодарский край
- 3) Ростовская область
- 4) Республика Дагестан

**11. Выберите сочетание, где правильно перечислены районы современных землетрясений в России:**

- 1) п-ов Камчатка, Прибайкалье, Алтай, Кавказ;
- 2) Восточно-Сибирская равнина и о. Сахалин;
- 3) оз. Байкал и Восточно-Европейская равнина;
- 4) Урал и Алтай.

**12. Назовите русскую женщину (нашу землячку-сибирячку), первую женщину – исследовательницу Центральной Азии, работавшую вместе с мужем. За научные труды она награждена медалью Русского географического общества.**

---

**13. «Шепот звезд» наблюдается:**

- 1) в Западной Сибири    2) в Восточной Сибири
- 3) на Урале                    4) на юге Дальнего Востока

**14. В таблице приведены отдельные характеристики реки. Определите её.**

Исток (а) и устье (б)	Длина (км) и площадь бассейна (млн. км <sup>2</sup> )	Средний годовой расход (м <sup>3</sup> /с)	Питание и режим
а) гл. хребет Кавказских гор	623	270	Преимущественно ледниковое и снеговое
б) Каспийское море	Около 0,043		

1. Ахтуба

2. Дон

3. Терек

**15. Кто открыл Командорские острова:**

- 1) В. Беринг
- 2) С. Дежнев
- 3) А. Чириков
- 4) Ф. Беллинсгаузен

**16. Территорию какого государства Евразии часто сравнивают с «двумя мешками риса на коромысле»?**

- 1) Японии
- 2) Корея
- 3) Вьетнама
- 4) Индонезии

**17. Определите, какой части Урала соответствуют следующие признаки:**

1. Наиболее полный набор высотных поясов Урала.	а. Полярный Урал
2. Господствуют каменистые тундры. Высшая точка – г. Пайер.	б. Приполярный Урал
3. Вершины гор заострены, склоны крутые. Расположена г. Народная.	в. Северный Урал
4. В ландшафтах встречаются уникальные природные скалы-останцы – «каменные болваны».	г. Средний Урал
5. Место истоков рек Исеть, Чусовая, Пышма.	д. Южный Урал

1.	
2.	

3.	
4.	
5.	

**18. Установите соответствие «лес – древесные породы»:**

- 1) Североамериканская тайга
- 2) Европейские смешанные и широколиственные леса
- 3) Североамериканские смешанные и широколиственные леса
- а) дуб, бук, горт, каштан, сосна обыкновенная
- б) желтая береза, сахарный клен, бук, дуб, красная сосна
- в) черная ель, белая ель, бальзамическая пихта

1	
2	
3	

**19. Подзолистые почвы образуются в:**

- 1) тайге 2) смешанных лесах 3) пустынях 4) лесостепях.

**20. Какой барический центр оказывает наибольшее влияние на формирование климата Азиатской части России зимой:**

- 1) Исландский минимум
- 2) Арктический антициклон
- 3) Алеутский минимум
- 4) Азиатский антициклон

**21. На каком из рисунков изображены горы, образованные в более древнее время:**

1



2



**22. В какой природной зоне природные комплексы труднее всего восстанавливаются после изменения их человеком?**

- 1) Тундры и лесотундры
- 2) Степи и лесостепи
- 3) Широколиственных лесов
- 4) Саванн

**23. Определите, к традиционным занятиям, какого из перечисленных народов России относятся оленеводство и рыболовство:**

1) башкиры 2) калмыки 3) ненцы 4) кабардинцы.

**24. О какой реке идет речь в стихотворении поэта?**

*Коварная, лихая, самосбродная,  
Родная дочь Байкала – старика,  
Ты по тайге меж гор течешь, свободная,  
Могучая сибирская река.*

<b>9 класс, задания аналитического раунда</b>
---

**Задание №1** Этот водоем самый глубокий в России, он содержит 1/5 запасов пресных вод планеты (не считая ледников). В него впадает более 300 рек, а вытекает из него только одна. Берега водоема покрыты почти полностью хвойными лесами. По берегам открыты заповедники. В одном из них, открытом в 1916 году, в районе хребта на восточном берегу обитает ценный зверек, имеющий такое же название, что и хребет, полученное по названию реки, впадающей в водоем. Эта же река дала имя северо-восточному ветру.

Водоем расположен в зоне активных тектонических движений. Поэтому часто в этом районе бывают землетрясения. В 1862 году в результате одного из них неподалеку от дельты самой крупной реки, впадающей в водоем, погрузился под воду большой участок суши. В 1920-х годах в поселке, расположенном у истока вытекающей реки, был открыт стационар по изучению водоема.

**Что это за водоем?**

**В каких субъектах Российской Федерации он расположен?**

**Как называется река, вытекающая из водоема?**